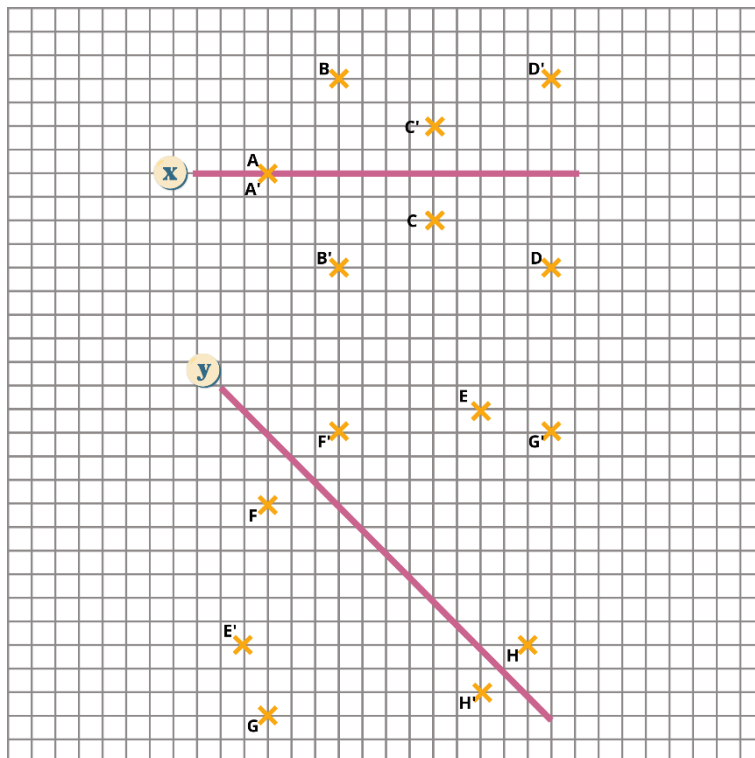
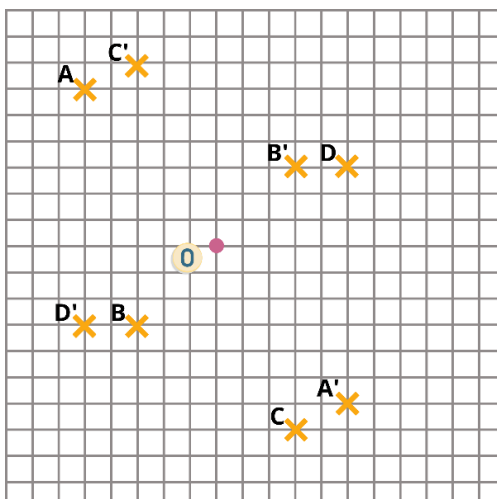


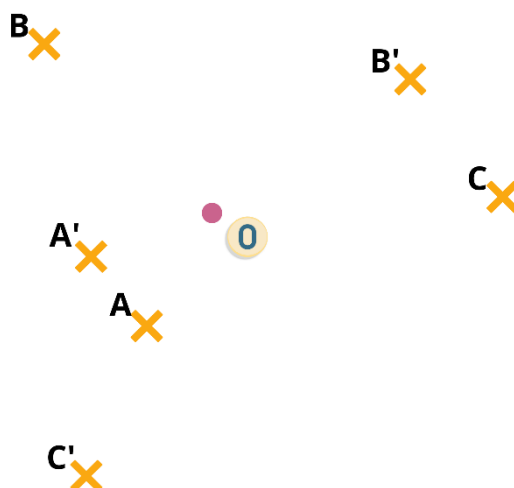
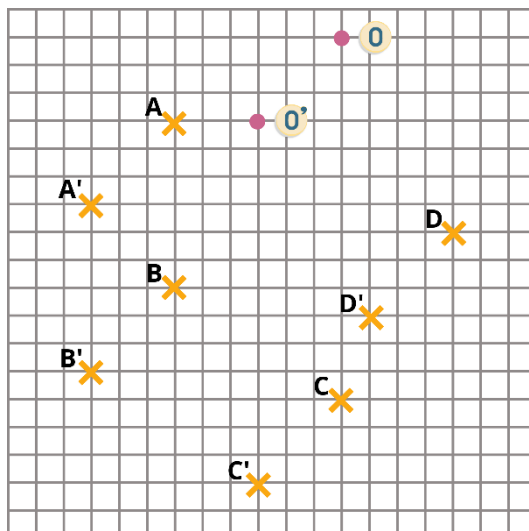
# Geometria: Simmetria – Risposte



1. Disegna i punti A', B', C' e D', simmetrici rispettivamente di A, B, C e D rispetto alla retta x.
2. Disegna i punti E', F', G' e H', simmetrici rispettivamente di E, F, G e H rispetto alla retta y.
3. Disegna i punti A', B', C' e D', simmetrici rispettivamente di A, B, C e D rispetto al centro O.



4. Disegna i punti  $A'$ ,  $B'$ ,  $C'$  e  $D'$ , immagini rispettivamente di  $A$ ,  $B$ ,  $C$  e  $D$  rispetto alla traslazione che porta  $O$  in  $O'$ .

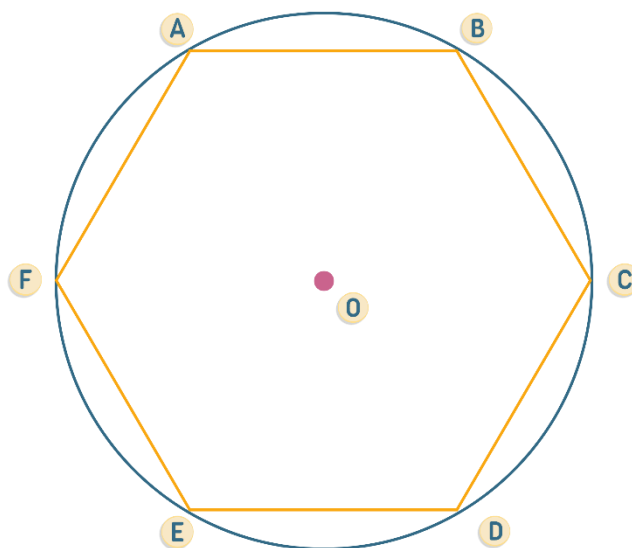


5. Disegna il punto  $A'$ , trasformato di  $A$  rispetto alla rotazione di centro  $O$  e angolo di  $40^\circ$  in senso orario.

6. Disegna il punto  $B'$ , trasformato di  $B$  rispetto alla rotazione di centro  $O$  e angolo di

100° in senso orario.

7. Disegna il punto C', trasformato di C rispetto alla rotazione di centro O e angolo di 120° in senso orario.



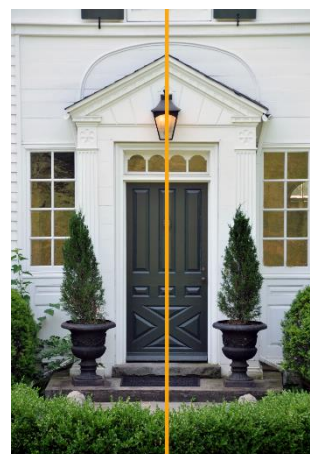
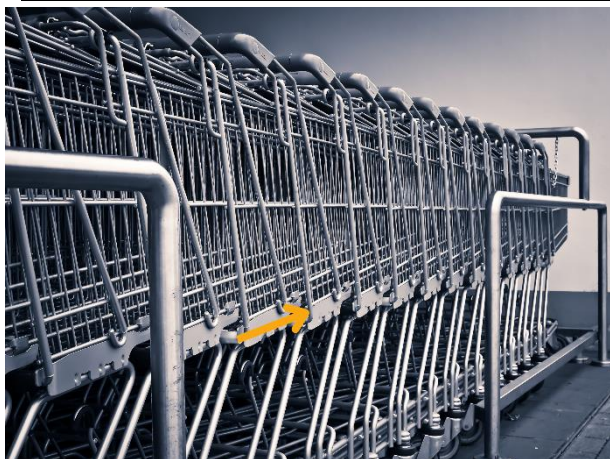
8. Guarda la forma e rispondi alle seguenti domande.

- L'immagine del punto F per la simmetria assiale di asse BE è il **punto D**.
- L'immagine del segmento [AB] per simmetria centrale di centro O è il **segmento [DE]**.
- L'immagine del punto E secondo la traslazione che porta il punto F sul punto O è il **punto D**.
- L'asse di simmetria che riflette il triangolo AOF sul triangolo COD è l'**asse BE**.

9. Disegna il centro della simmetria centrale.

10. Disegna l'asse della simmetria assiale.

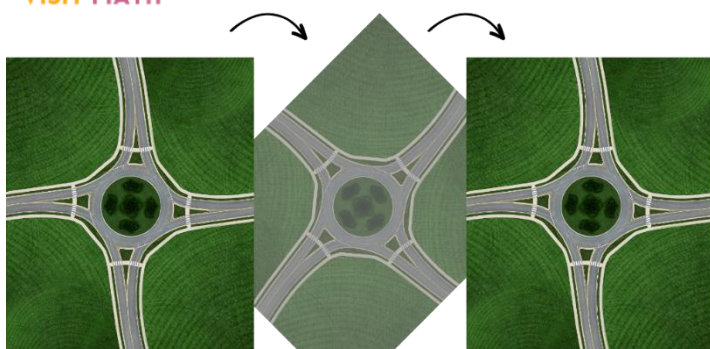
11. Disegna il vettore della traslazione.



12. Identifica il tipo di simmetria. Dai la risposta corretta.



- ☐ Simmetria assiale
- ☒ Rotazione
- ☐ Traslazione
- ☐ Glissosimmetria
- ☐ Simmetria centrale



- ☐ Simmetria assiale
- ☐ Rotazione
- ☐ Traslazione
- ☐ Glissosimmetria
- ☒ Simmetria centrale



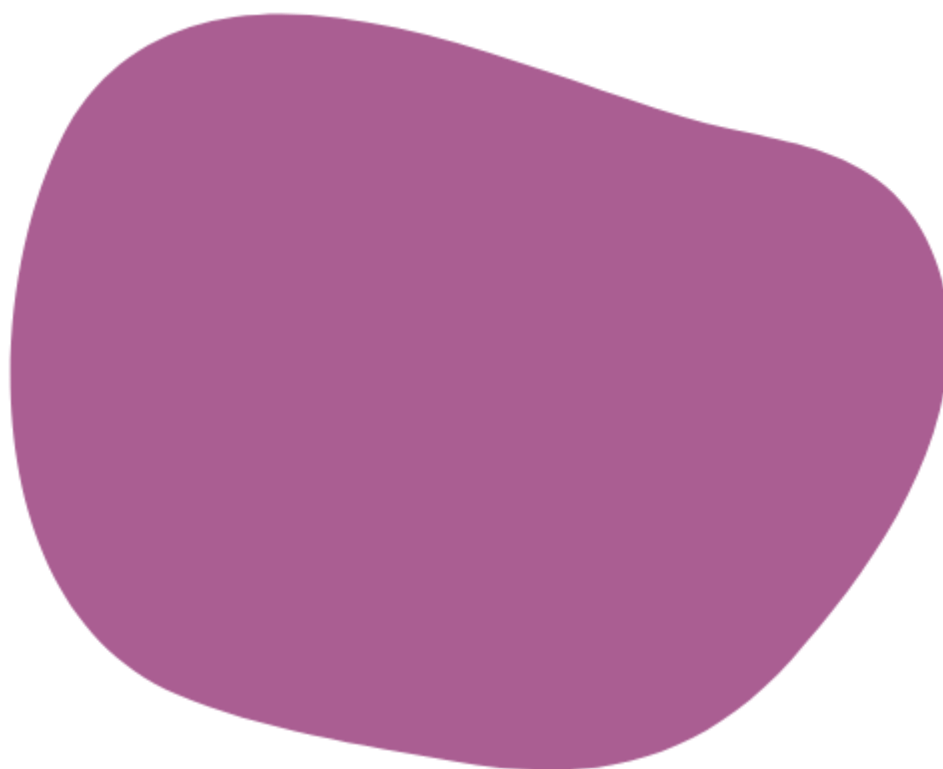
- ☐ Simmetria assiale
- ☐ Rotazione
- ☐ Traslazione
- ☒ Glissosimmetria
- ☐ Simmetria centrale



- ☒ Simmetria assiale
- ☐ Rotazione
- ☐ Traslazione
- ☐ Glissosimmetria
- ☐ Simmetria centrale



- ☐ Simmetria assiale
- ☐ Rotazione
- ☒ Traslazione
- ☐ Glissosimmetria
- ☐ Simmetria centrale



Il progetto è finanziato con il sostegno della Commissione europea. Questo progetto è stato finanziato con il sostegno della Commissione Europea. Questa pubblicazione riflette solo le opinioni dell'autore e la Commissione non può essere ritenuta responsabile per qualsiasi uso che possa essere fatto delle informazioni in essa contenute.

Codice progetto: 1-FR01-KA220-SCH-00027771

Scopri di più su Visit Math su: <https://visitmath.eu>

Quest'opera è distribuita con Licenza Creative Commons Attribution-NonCommercial-ShareAlike 4.0 International License (<http://creativecommons.org/licenses/by-nc-sa/4.0/>).

